



COLDWELL BANKER
COMMERCIAL
REALTY ADVISORY

MARINA DI CERVETERI

LOCALI
COMMERCIALI

2024



INDICE

UBICAZIONE E ACCESSIBILITÀ

pag.3

DESCRIZIONE LOCALE E CONSISTENZE

pag.5

LOCALI DISPONIBILI E ASPETTI CATASTALI

pag.8

PLANIMETRIE

pag.10

PROGETTO DI RIQUALIFICAZIONE

pag.16

CONTATTI

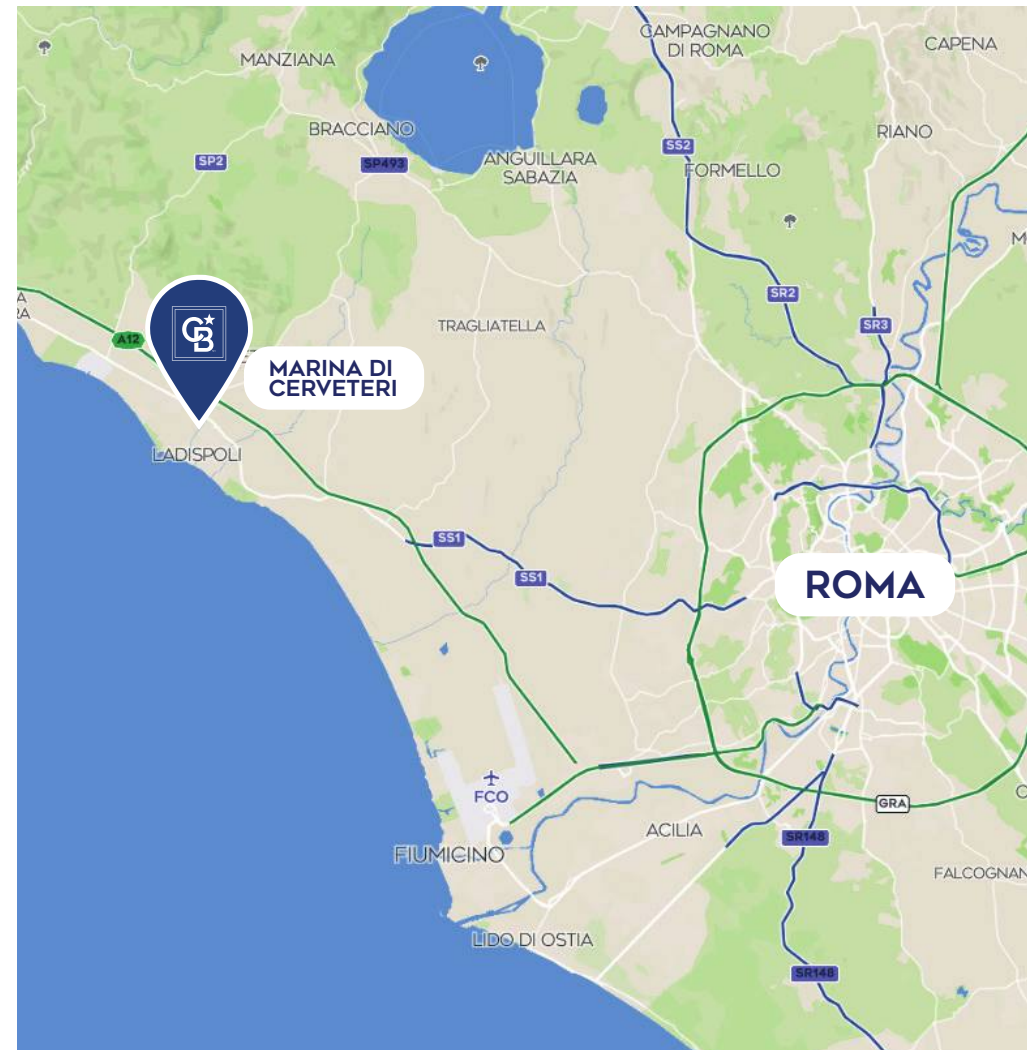
pag.19

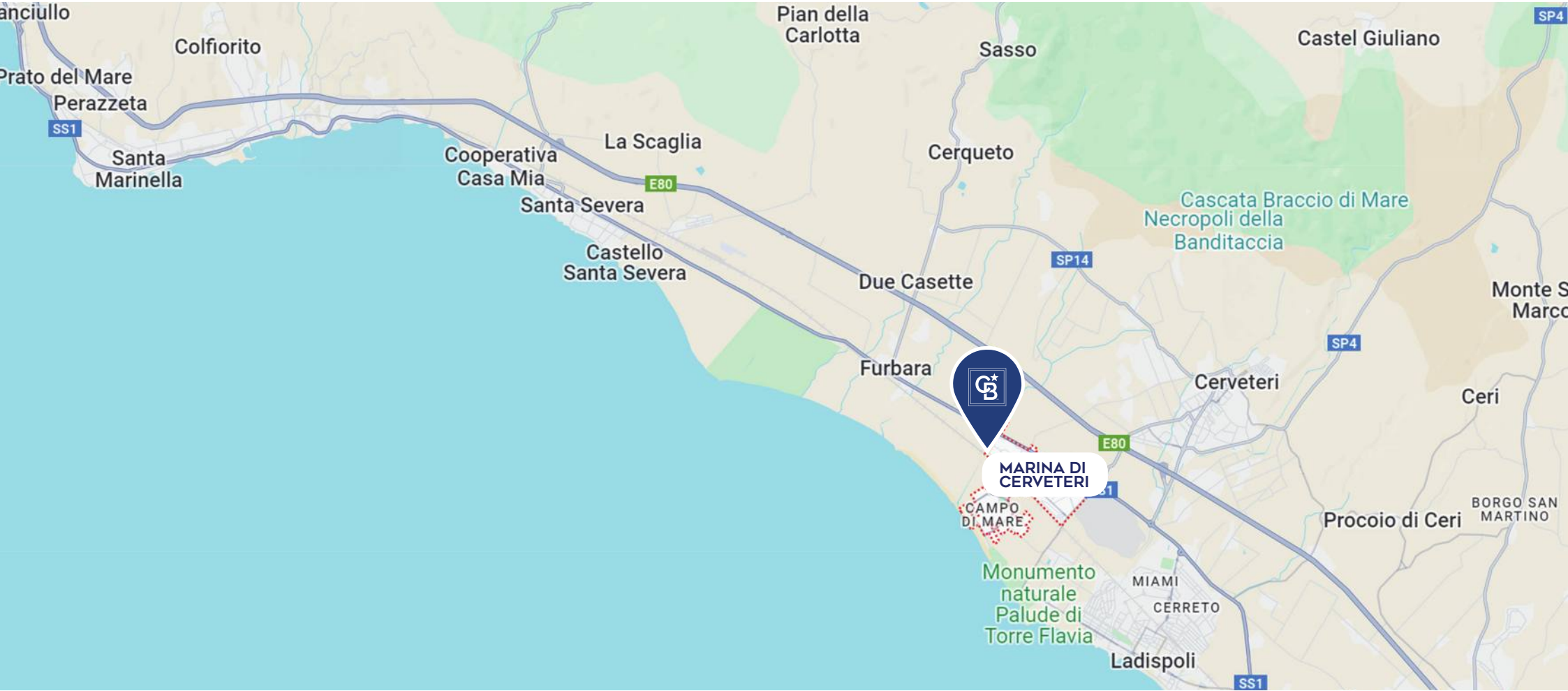


UBICAZIONE E ACCESSIBILITÀ

NELLA ZONA NORD DI ROMA

I locali commerciali di interesse sono ubicati in Piazza Primarosa nel Comune di Cerveteri, in località Campo di Mare, nelle immediate vicinanze del Lungomare dei Navigatori Etruschi.





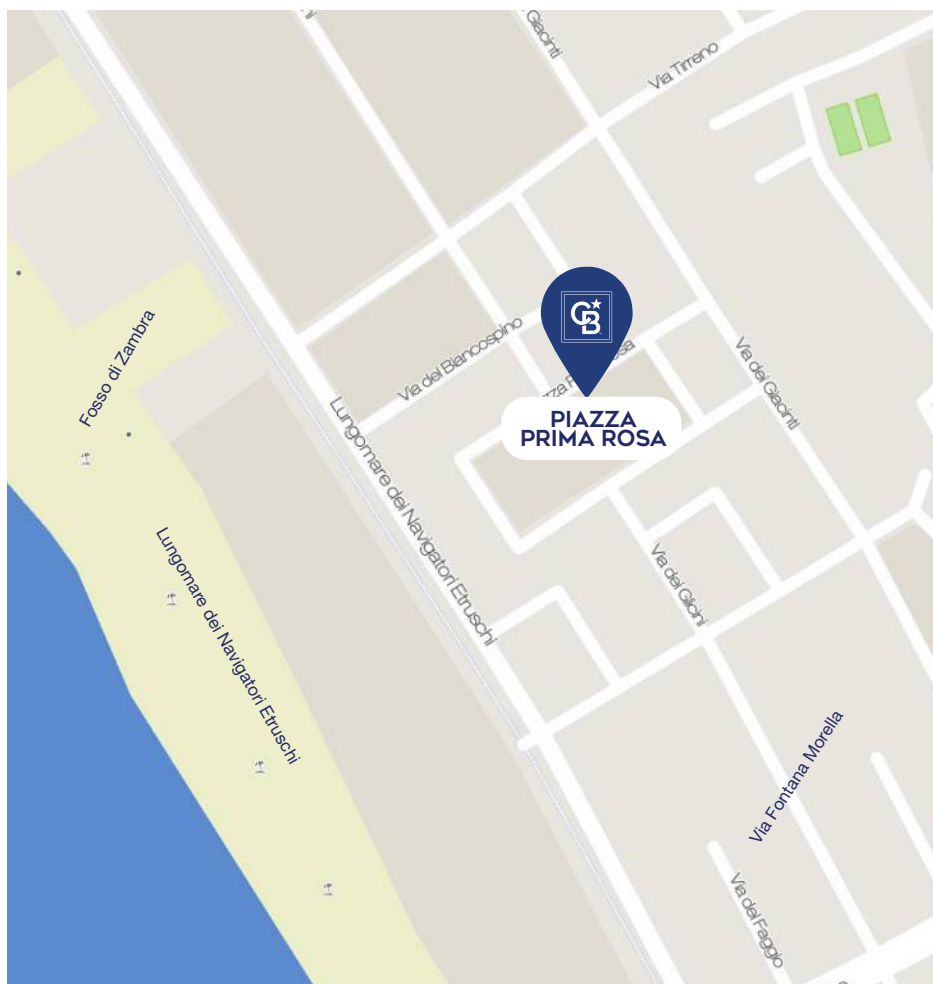


DESCRIZIONE LOCALI E CONSISTENZE

I locali commerciali sono localizzati in posizione baricentrica all'interno dell'ampia area pavimentata e verde di Piazza Prima Rosa.

Sorgono in una posizione ottimale in quanto l'intero quadrante è prospiciente al Lungomare dei Navigatori Etruschi, che dista circa 250 metri ed è attualmente oggetto dell'intervento di riqualificazione del comune di Cerveteri **“IMPIANTO SPORTIVO LINEARE DEL LUNGOMARE DEI NAVIGATORI ETRUSCHI”**, che darà un nuovo volto alla piazza.



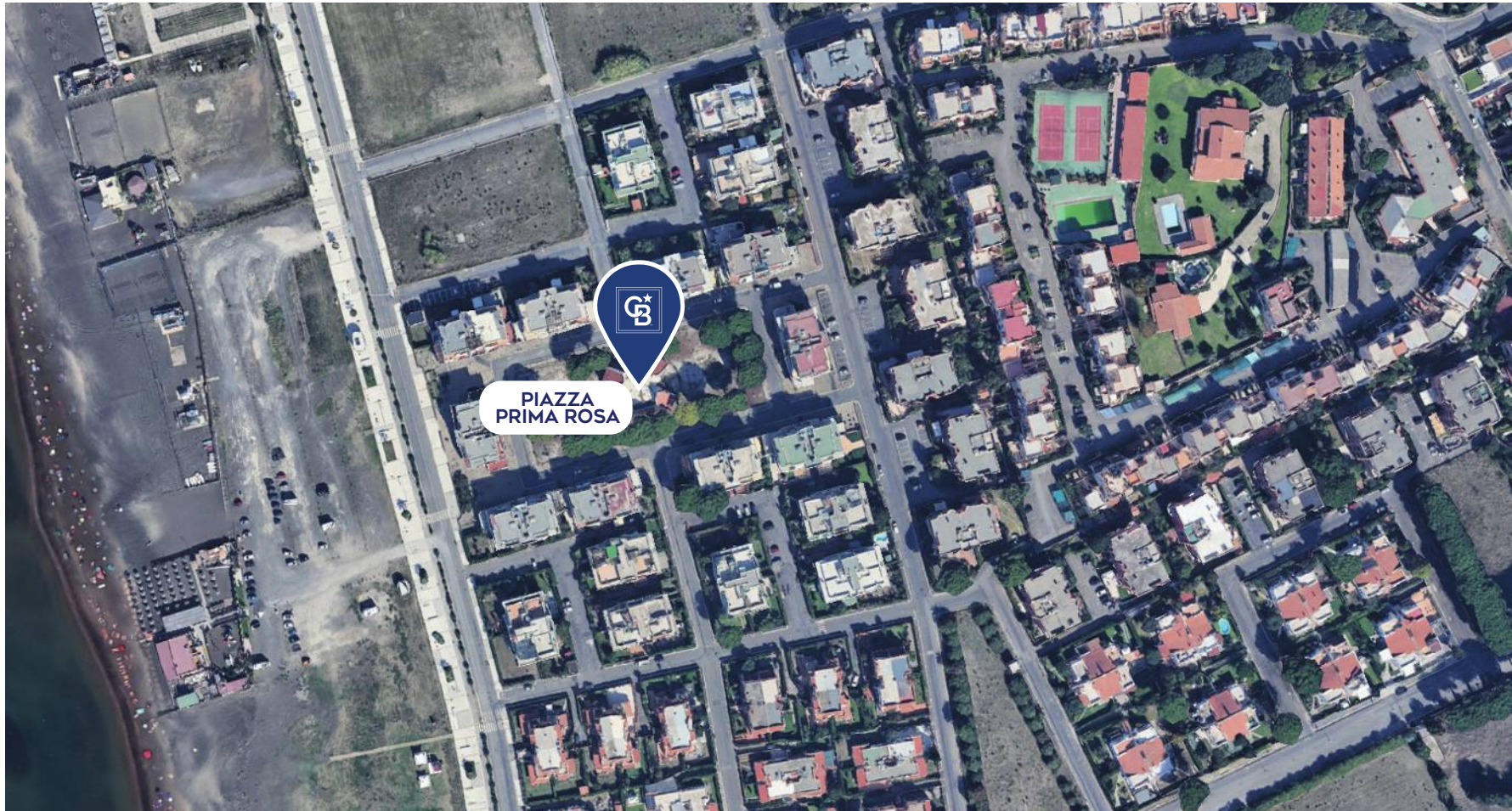


La zona è facilmente raggiungibile da Roma, percorrendo la S.S. 1 Aurelia, o l'Autostrada A12 Fiumicino-Civitavecchia ed è inoltre servita dalla Ferrovia Civitavecchia-Roma e dalla Ferrovia Roma-Viterbo.



DISTANZE DAI PRINCIPALI LUOGHI D'INTERESSE

LOCATION	KM (circa)
Lungomare dei Navigatori Etruschi	260 m
Stazione ferroviaria Marina di Cerveteri	1,2
SS1 Aurelia	1.7
A12 Uscita Cerveteri-Ladispoli	5

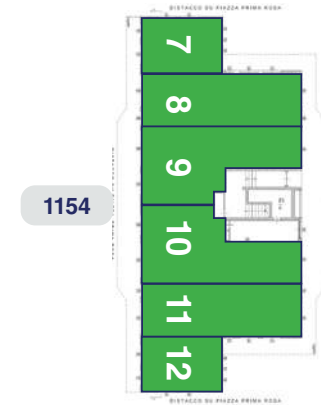
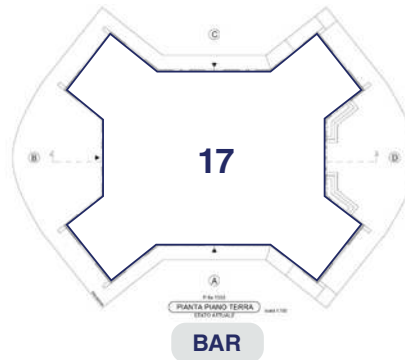
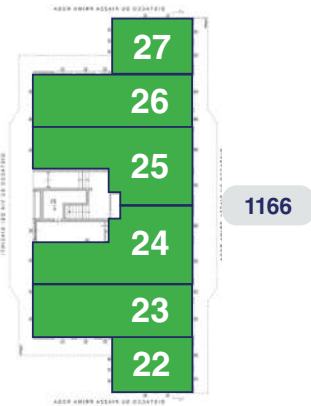


C.P.O 71/2021 OSTILIA SRL

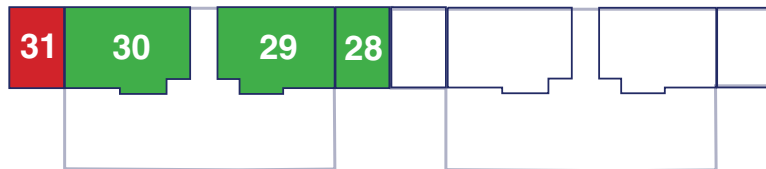
LOTTE PIAZZA PRIMA ROSA CERVETERI

LUNGOMARE DEI NAVIGATORI ETRUSCHI

VIA DEI GIACINTI



1167



1155



DISPONIBILE

NON DISPONIBILE

VENDUTO

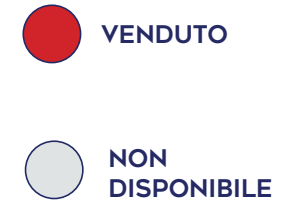
LOCALE	AGGIUDICATO IN DATA
13	15/4/2025
18	16/9/2025
31	16/9/2025



ASPETTI CATASTALI

IDENTIFICATIVO GARA	FOGLIO	PARTICELLA	SUB	CATEGORIA	SUP.CAT. (M2)
1	53	1153	1	C/1	33
2	53	1153	2	C/1	40
3	53	1153	3	C/1	44
4	53	1153	4	C/1	44
5	53	1153	5	C/1	40
6	53	1153	6	C/1	33
7	53	1154	1	C/1	33
8	53	1154	6	C/1	33
9	53	1154	502	C/1	79
10	53	1154	503	C/1	84
11	53	1154	504	C/1	101
12	53	1154	505	C/1	79
13	53	1155	1	C/1	33
14	53	1155	6	C/1	33
15	53	1155	501	C/1	83
16	53	1155	502	C/1	83
TOTALE					875

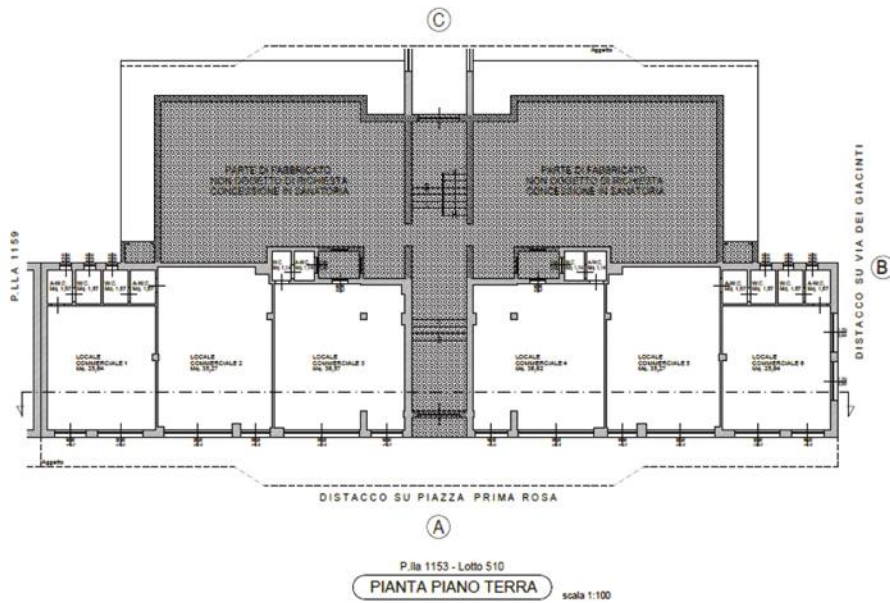
IDENTIFICATIVO GARA	FOGLIO	PARTICELLA	SUB	CATEGORIA	SUP.CAT. (M2)	
18	53	1165	1	C/1	30	
19	53	1165	501	C/1	79	
20	53	1165	4	C/1	39	
		53	1165	5	C/1	
21	53	1165	6	C/1	30	
22	53	1166	1	C/1	30	
23	53	1166	501	C/1	74	
24	53	1166	502	C/1	79	
25	53	1166	503	C/1	90	
26	53	1166	504	C/1	73	
27	53	1166	6	C/1	30	
28	53	1167	1	C/1	30	
29	53	1167	501	C/1	79	
30	53	1167	502	C/1	79	
31	53	1167	6	C/1	30	
TOTALE					772	





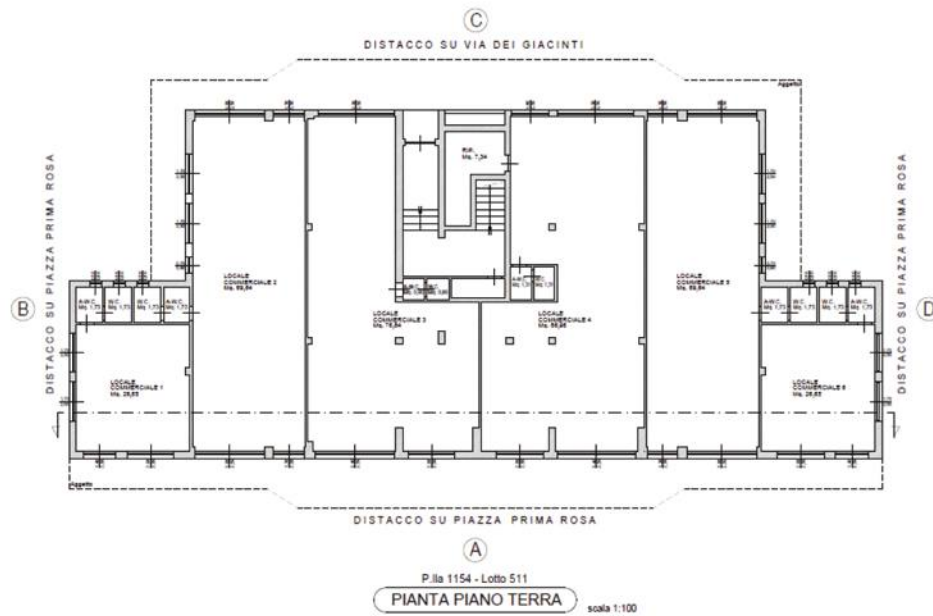
PLANIMETRIE

PARTICELLA 1153 - LOTTO 510



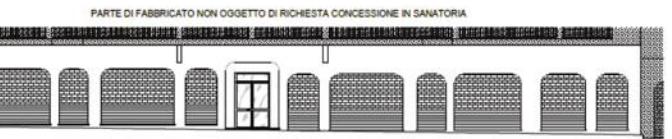
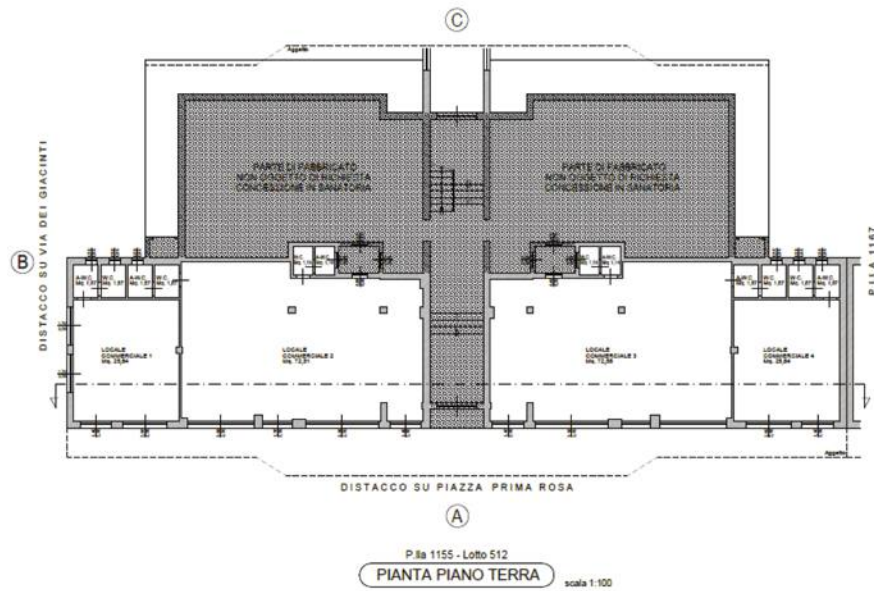
PLANIMETRIE

PARTICELLA 1154 - LOTTO 511



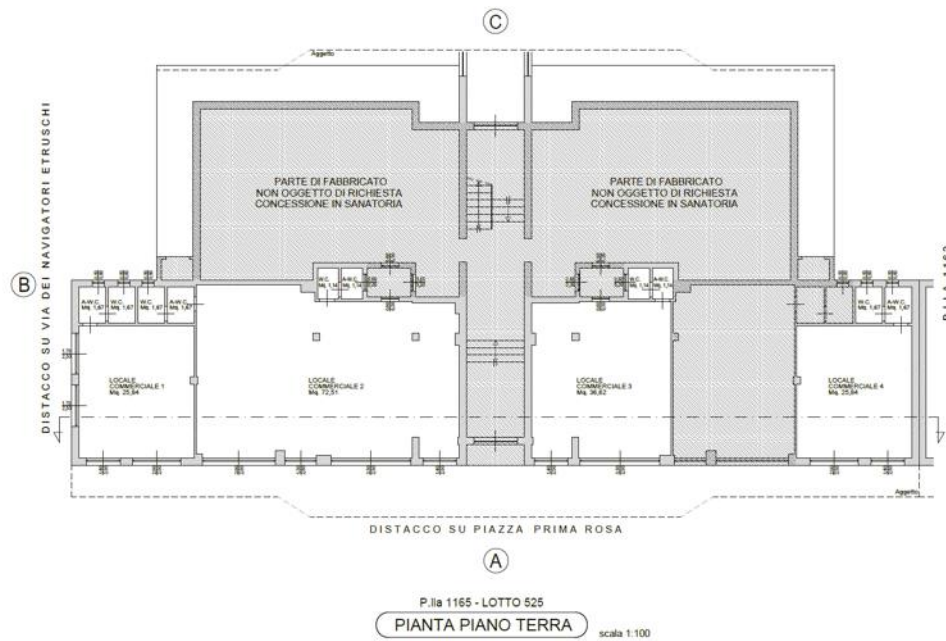
PLANIMETRIE

PARTICELLA 1155 - LOTTO 512



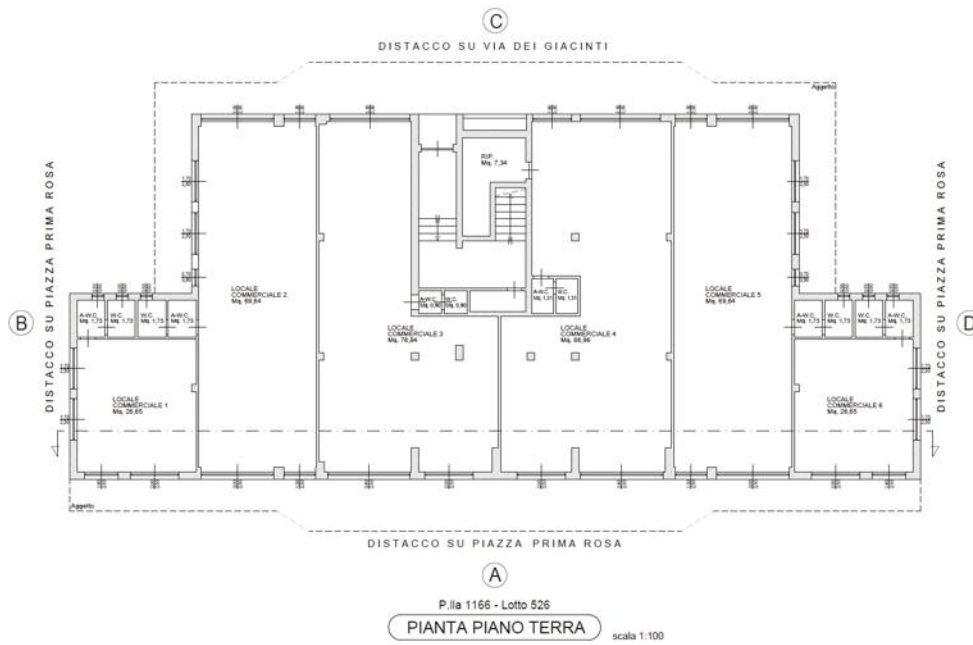
PLANIMETRIE

PARTICELLA 1165 - LOTTO 525



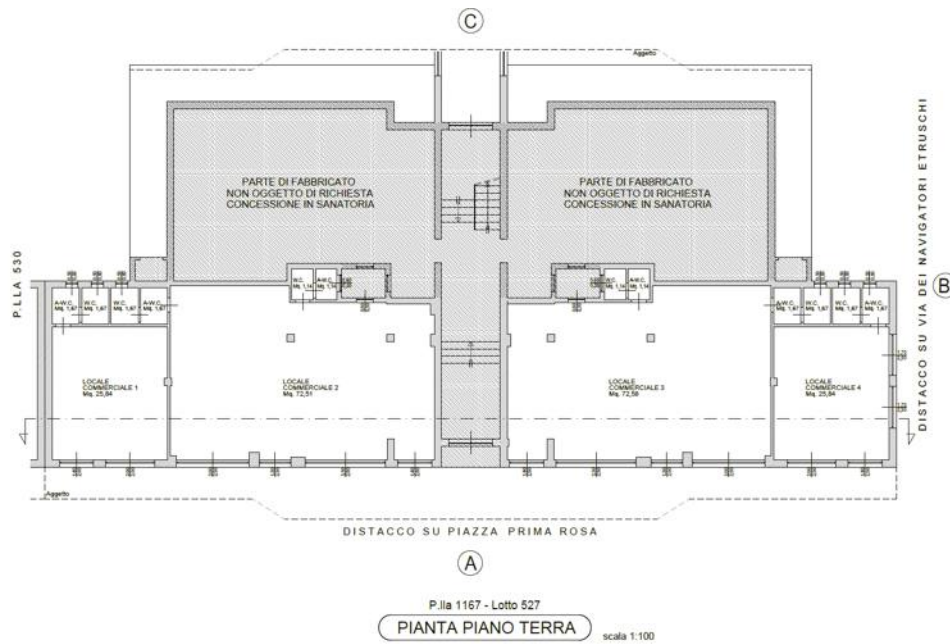
PLANIMETRIE

PARTICELLA 1166 - LOTTO 526



PLANIMETRIE

PARTICELLA 1167 - LOTTO 527





PROGETTO DI RIQUALIFICAZIONE

IMPIANTO SPORTIVO LINEARE DEL LUNGOMARE DEI NAVIGATORI ETRUSCHI





VISTA DALL'ALTO DELLO STATO DI FATTO CON INDICAZIONE DEI PERIMETRI DI INTERVENTO



VISTA DALL'ALTO DEL PROGETTO NEL SUO INSIEME - FASE UNO E FASE DUE



CONTATTI

MILANO

Via Camperio, 10
20123 Milano

+39 02 84076750

ROMA

Via Ludovisi, 35
00187 Roma

+39 06 39740456

cbcommercial.it
info@cbcommercial.it

COPYRIGHT © REALTY ADVISORY S.P.A.

Questa presentazione non è vincolante, non è destinata a costituire la base di alcuna decisione e non costituisce o contiene alcun parere (o raccomandazione) da parte di Realty Advisory S.p.A. o di terze parti. Questa presentazione non rende alcuna garanzia, espressa o implicita, di essere completa o di contenere tutte le informazioni che un potenziale cliente può richiedere. Coloro che ricevono questa presentazione devono valutare e controllare tutte le informazioni in essa contenute. Chiunque riceva il presente documento determinerà la pertinenza delle informazioni ivi contenute e svolgerà le proprie valutazioni, ricerche e analisi indipendenti, se necessario, sulla base delle informazioni che riterrà pertinenti. Le persone che entrano in possesso di questa presentazione devono considerare le informazioni in esso contenute come strettamente riservate e non devono divulgarle a terzi senza l'esplicito consenso scritto di Realty Advisory S.p.A.



COLDWELL BANKER
COMMERCIAL
REALTY ADVISORY